

BY2M FORMATION

PROGRAMME DE FORMATION 2022



Windows

►► Windows 10

L'environnement de travail de Windows 10

- L'environnement de travail
- Le menu Démarrer
- Effectuer une recherche à partir du Bureau
- Affichage des tâches et Bureaux multiples
- La Barre des tâches

Personnaliser son environnement

- Verrouiller, mettre en veille, éteindre son ordinateur
- Personnaliser les vignettes du menu Démarrer
- Épingler des applications ou des dossiers au menu Démarrer
- Des couleurs pour le menu Démarrer
- Personnaliser l'écran de verrouillage

Le navigateur Edge

- Découvrir Microsoft Edge
- La navigation par onglets
- Le Hub de Microsoft Edge
- Annoter une page web

L'explorateur Windows

- L'explorateur de fichiers
- Créer et renommer des dossiers et des fichiers
- Déplacer des dossiers et des fichiers
- Copier, coller et supprimer des dossiers et des fichiers
- Manipuler les fenêtres des applications
- Multitâche et organisation des fenêtres

La gestion des comptes utilisateurs

- Créer un compte utilisateur local
- Créer un compte utilisateur Microsoft
- Modifier un compte utilisateur

Personnaliser le Bureau

- Personnaliser le bureau
- Créer des raccourcis sur le bureau
- Renommer, modifier, supprimer les raccourcis
- La corbeille

Les accessoires de Windows

- Compresser, envoyer et partager des fichiers
- Paramétrer le son
- Mode tablette et fonctionnalités tactiles
- Gérer ses supports de stockage
- Accès à Internet, Wi-Fi, et Bluetooth
- Configuration, système et gestion des tâches

▶▶▶ Windows 10

Objectifs pédagogiques

Avec cette formation **Windows 10**[®], de **33 leçons** vous apprendrez à personnaliser votre environnement de travail et utiliser efficacement le nouveau système d'exploitation de Microsoft.

Temps moyen de formation

8 heures

Public

Tout public

Système d'évaluation

Oui

Type

Formation à distance

Période de réalisation

4 semaines à partir de la date de début de formation

Evaluation

Tests en contrôle continu sur plateforme en ligne en cours de formation.

Niveau de granularisation

7 Modules comprenant :

- 33 leçons interactives
- Exercices interactifs
- Ressources téléchargeables

Coaching à la demande

Cette formation en ligne ne vous laisse pas tout seul. Vous pourrez réserver des séances d'accompagnement en visio-conférence, au jour et à l'heure de votre choix pour recevoir une aide personnalisée.

OPTION INSCRIPTION

Inscription à la demande

Pré requis technique

- Navigateur web : Internet Explorer, Chrome, Firefox, Safari
- Système d'exploitation : Mac ou PC, smartphone

Technologie

- HTML5
- Norme SCORM

PROGRAMME

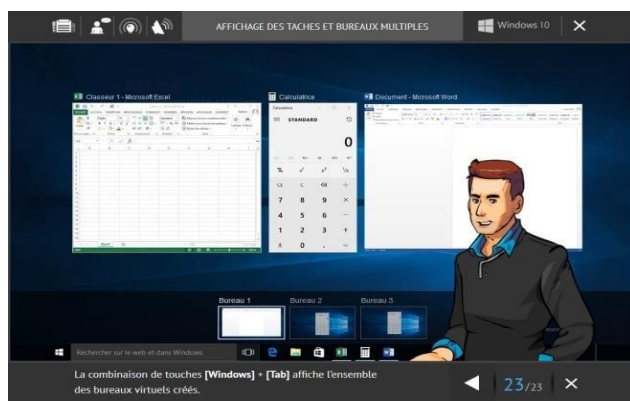
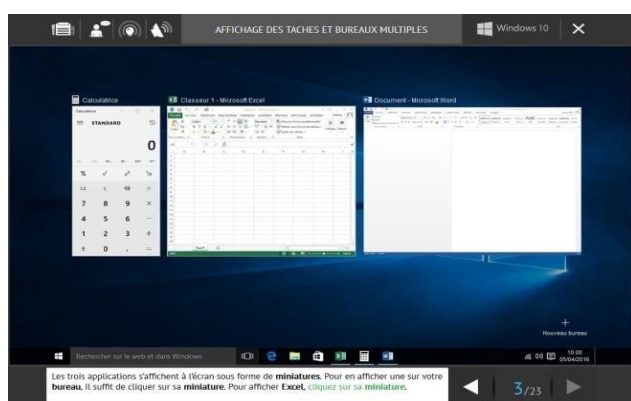
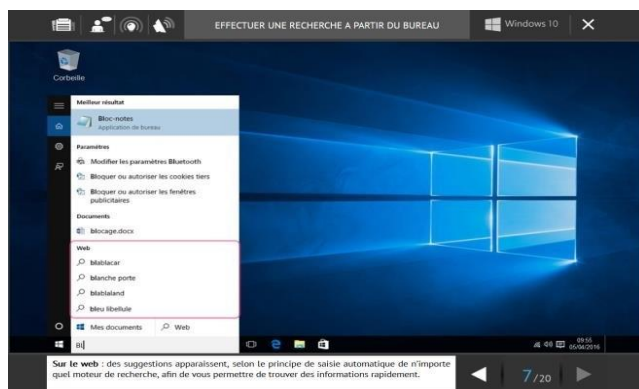
- Cette action de formation est une action concourant au développement des compétences réalisée suivant un format à distance.
- SEQUENCE A DISTANCE Nature des travaux demandés au stagiaire et temps estimé pour les réaliser Le stagiaire devra réaliser les travaux suivants dans le temps imparti.

Attestation de compétence

Délivrée en fin de stage

BY2M FORMATION

Windows 10



Au cours de la réalisation de l'action, des supports de cours digitalisés en vidéos seront mis à la disposition du stagiaire, sur une plateforme e-learning accessible à l'url suivant : <https://www.by2mformation.fr>

Le suivi de l'exécution de l'action de formation, pour la séquence réalisée à distance, sera effectué au moyen de travaux que le stagiaire devra réaliser sur ordinateur sur la plateforme pédagogique e-learning de BY2M formation, ou sur des logiciels tiers.

Les exercices et travaux à effectuer par le stagiaire prendront la forme de mises en situation professionnelles permettant de mettre en œuvre les nouvelles compétences dans un cas pratique.

Ces travaux devront être réalisés tout au long de la période de réalisation de l'action de formation. L'organisme avertit le bénéficiaire sur le volume important de ces travaux et le fort investissement personnel demandé pour la partie à distance de cette formation.

Accessibilité

En cas de situation de handicap, une étude de faisabilité pour proposer une formation adaptée sera effectuée.

Délais d'accès

À compter de la validation du devis, le délai d'accès moyen est de 15 jours.

Tarifs

Une proposition tarifaire vous sera adressée par mail après l'entretien de positionnement.

►►► **Modalités d'assistance du stagiaire lors de la séquence de formation réalisée à distance**

1/ Les compétences et les qualifications des personnes chargées d'assister le bénéficiaire de la formation : BY2M formation met à votre disposition le personnel dûment compétent et diplômé tout au long de votre formation.

2/ les modalités techniques selon lesquelles le stagiaire est accompagné ou assisté, les périodes et les lieux mis à sa disposition pour s'entretenir avec les personnes chargées de l'assister ou les moyens dont il dispose pour contacter ces personnes ;

Pendant toute la durée de la formation, le stagiaire est accompagné via la plateforme elearning de BY2M formation, par e-mail, par téléphone ou via l'application mobile de BY2M formation sur laquelle le stagiaire peut échanger en direct avec son formateur, les autres stagiaires ou l'équipe pédagogique.

Le stagiaire peut contacter BY2M formation par téléphone, du lundi au vendredi de 10h à 17h ou à l'adresse contact@by2mformation.fr pour toute assistance d'ordre technique ou pédagogique.

3/ les délais dans lesquels les personnes en charge de son suivi sont tenues de l'assister en vue du bon déroulement de l'action, lorsque cette aide n'est pas apportée de manière immédiate.

Une assistance sera apportée au stagiaire dans un délai de 24h ouvrables après l'envoi d'un e-mail à l'adresse suivante : contact@by2mformation.fr

Moyens pédagogiques et techniques mis à disposition du stagiaire :

Dans le cadre de la réalisation de la séquence de la formation réalisée à distance, un accès individuel sera ouvert au nom du stagiaire, sur la plateforme en ligne de BY2M formation.

Cette plateforme pédagogique, qui prend la forme d'un Learning Management System (L.M.S) accessible au moyen d'une simple connexion internet, regroupe :

1. Les cours : cours en ligne actualisés, cours vidéo ou audio visionnables en ligne mais non téléchargeables.
2. Les exercices d'évaluation : réalisation d'études de cas et mises en situation professionnelles.

Le(s) formateur(s) utilisera(ont) tous les moyens distanciels informatiques afin de permettre aux stagiaires de suivre pas à pas le déroulement pédagogique de l'action de formation, et d'effectuer les exercices de mise en application proposés.

Evaluation des résultats et modalités de suivi de l'action de formation :

Chaque complétion d'un chapitre (ex: cours vidéo) de la plateforme de formation à distance est enregistrée et conservée dans la base de donnée MySQL de la plateforme. Un rapport nominatif peut être édité à tout moment pour vérifier l'assiduité et la complétion des chapitres, et suivre l'exécution de l'action.

Un rapport nominatif peut être édité à tout moment pour vérifier l'assiduité et la complétion des chapitres, et suivre l'exécution de l'action.

Au cours de la réalisation de la séquence de l'action de formation à distance, les acquis des stagiaires seront évalués grâce à des exercices d'application.

BY2M FORMATION

Modalités de sanction de l'action de formation :

L'action de formation est sanctionnée par le passage de la certification TOSA qui a vocation à sanctionner un ensemble de compétences. L'inscription au passage de cette certification est à l'initiative de l'apprenant. La formation donne lieu, dans tous les cas à la remise d'une attestation de formation téléchargeable au format PDF sur la plateforme e-learning de BY2M formation, à la fin de la formation.

L'apprenant peut demander à passer la certification à n'importe quel moment de la formation sans obligatoirement avoir validé l'ensemble des blocs de compétences.

▶▶▶ Les débouchés qu'offre cette formation :

- Secrétaire assistant(e)
- Assistant(e) bureautique
- Assistant(e) de direction
- Assistant(e) de Manager
- Assistant(e) de gestion
- Secrétaire bureautique
- Employé(e) de bureau

Programme mis à jour le 03 Juin 2021